



Mise à jour : vendredi 2 juin 2017

Salade niçoise 200 g

Code article : AR00415 -



Salade préparée par nos soins composée de salade et de tomates fraîchement préparées, d'oeuf, de thon, et d'olives.

LISTE DÉTAILLÉE DES INGRÉDIENTS

Ingrédients :

Tomate 26%, salade 26%, œufs 17%, thon 17%, olives, sauce salade (eau, huile végétale, vinaigre, moutarde de Dijon (eau, graines de moutarde, vinaigre, sel, conservateur : sulfites, acide de sodium), amidon de modifié, sel, sucre, arôme naturel).

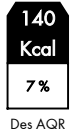
Allergènes : Oeuf, moutarde, sulfites.

MENTIONS TECHNIQUES

Agrément sanitaire :	FR 74.268.010 CE
Date limite de consommation :	5 Jours
Conservation :	A conserver entre 0 et 4 °C.
Durée de vie après ouverture :	48h00 sous film.
Produit conditionné sous atmosphère :	Non
Origine des ingrédients :	France - Union Européenne
Information OGM :	Absence. Ingrédients non OGM, non produits à partir d'OGM, ne contenant pas d'ingrédients produits à partir d'OGM.
Information ionisation :	Absence. Ingrédients ne subissant pas de traitement ionisant.

VALEURS NUTRITIONNELLES

	Pour 100 g	1 portion (200 g)	% des AQR* par portion
Energie	294 KJ 70 Kcal	140,0 Kcal	7 %
Matières grasses	3,3 g	6,6 g	9 %
dont acides gras saturés	0,6 g	1,2 g	6 %
Glucides	1,1 g	2,2 g	1 %
dont sucres	0,0 g	0,0 g	0 %
Protéines	8,7 g	17,4 g	35 %
Sel	1,0 g	2,0 g	33 %



Des AQR

* Repères Nutritionnels Journaliers basés sur les besoins d'une femme adulte (2000 Kcal). Ces valeurs peuvent varier selon l'âge, le sexe.

CRITÈRES BACTÉRIOLOGIQUES

Recommandations Afssa-Saisie n° 2007-SA-0174 du 13 mars 2008, GBPH SYNAFAP, Règlement CE 2073/2005 modifié.
Laboratoire conseil : ABIOLAB - 38.

Germes recherchés	Méthodes	Unités	Résultats	Critères
BACTERIES SULFITO-REDUCTRICES ANAEROBIES 37°C	NF ISO 15213	UFC/g	<10	<100
ESCHERICHIA COLI BETA GLUCURONIDASE POSTIVE 44°C	NF ISO 16649-2	UFC/g	<10	<10
STAPHYLOCOQUES A COAGULASE POSITIVE 37°C	NF EN ISO 6888-2	UFC/g	<10	<100
SALMONELLA SPP (recherche)	BKR 23/07-10/11	/25g	Absence	Absence
LISTERIA MONOCYTOGENES (recherche)	BKR 23/02-11/02	/25g	Absence	Absence