



Mise à jour: vendredi 2 juin 2017

Salade estivale 150 g

Code article : AR00413 -



3505340060020



Salade préparée par nos soins, composée de tomates et de salade fraîchement préparées, d'œuf et de maïs.

LISTE DETAILLÉE DES INGREDIENTS

Ingrédients :

Maïs 36%, salade 24%, tomate, **œuf** (amidon modifié E1412, sel, acidifiant : acide citrique), sauce salade (eau, huile végétale, vinaigre, **moutarde de Dijon** (eau, **graines de moutarde**, vinaigre, sel, conservateur : **sulfites**, acide de sodium), amidon de modifié, sel, sucre, arôme naturel).

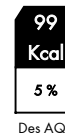
Allergènes : œuf, moutarde, sulfites.

MENTIONS TECHNIQUES

Agrément sanitaire :	FR 74.268.010 CE
Date limite de consommation :	5 Jours
Conservation :	A conserver entre 0 et 4 °C.
Durée de vie après ouverture :	48h00 sous film.
Produit conditionné sous atmosphère :	Non
Origine des ingrédients :	France - Union Européenne
Information OGM :	Absence. Ingrédients non OGM, non produits à partir d'OGM, ne contenant pas d'ingrédients produits à partir d'OGM.
Information ionisation :	Absence. Ingrédients ne subissant pas de traitement ionisant.

VALEURS NUTRITIONNELLES

	Pour 100 g	1 portion (150 g)	% des AQR* par portion
Energie	277 KJ 66 Kcal	99,0 Kcal	5 %
Matières grasses	2,9 g	4,4 g	6 %
dont acides gras saturés	0,5 g	0,8 g	4 %
Glucides	6,5 g	9,8 g	4 %
dont sucres	0,0 g	0,0 g	0 %
Protéines	2,7 g	4,1 g	8 %
Sel	0,5 g	0,7 g	11 %



Des AQR

* Repères Nutritionnels Journaliers basés sur les besoins d'une femme adulte (2000 Kcal). Ces valeurs peuvent varier selon l'âge, le sexe.

CRITERES BACTERIOLOGIQUES

Recommandations Afssa-Saisie n° 2007-SA-0174 du 13 mars 2008, GBPH SYNAFAP, Règlement CE 2073/2005 modifié.
Laboratoire conseil : ABIOLAB - 38.

Germes recherchés	Méthodes	Unités	Résultats	Critères
BACTERIES SULFITO-REDUCTRICES ANAEROBIES 37 °C	NF ISO 15213	UFC/g	<10	<100
ESCHERICHIA COLI BETA GLUCURONIDASE POSTIVE 44 °C	NF ISO 16649-2	UFC/g	<10	<10
STAPHYLOCOQUES A COAGULASE POISITIVE 37 °C	NF EN ISO 6888-2	UFC/g	<10	<100
SALMONELLA SPP (recherche)	BKR 23/07-10/11	/25g	Absence	Absence
LISTERIA MONOCYTOGENES (recherche)	BKR 23/02-11/02	/25g	Absence	Absence